

# PS32-ZR 天气雷达校准仪

产品名称：天气雷达校准仪  
别名：雷达校准仪  
产品型号：PS32-ZR  
产品品牌：Huatron  
北京华创维想科技开发有限责任公司



天气雷达校准应用

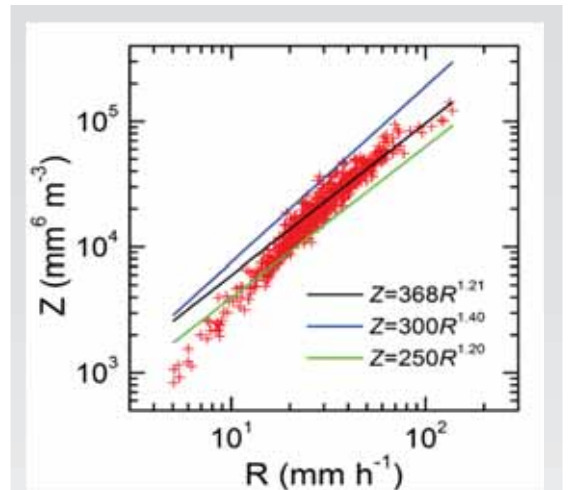
- 降水雷达地面校准专用设备
- 32\*32 级雨滴谱粒径与速度激光测量
- 雷达反射率因子、降水相态、雨滴谱分钟记录数据
- 固态、液态、混合态降水量测量
- 集采集处理、存储一体化测量仪器
- 配套数据记录分析软件

## 基本描述

PS32-ZR 天气雷达校准仪可监测和传输每分钟的降水速度粒径谱、椭圆形雨滴反演并计算出实时雷达反射率因子 (dBz) 的变化，用于校准天气雷达的测量实时校准。基本反射率的大小反映了气象目标内部降水粒子的尺度和密度分布，用来表示气象目标的强度，可用来估算降雨和降雪强度及预测诸如冰雹、大风等灾害性天气出现的可能性。

## 典型应用

- 测量雷达与天气雷达 ZR 因子校准
- 修正雷达的雨衰功率



Z-R 关系图



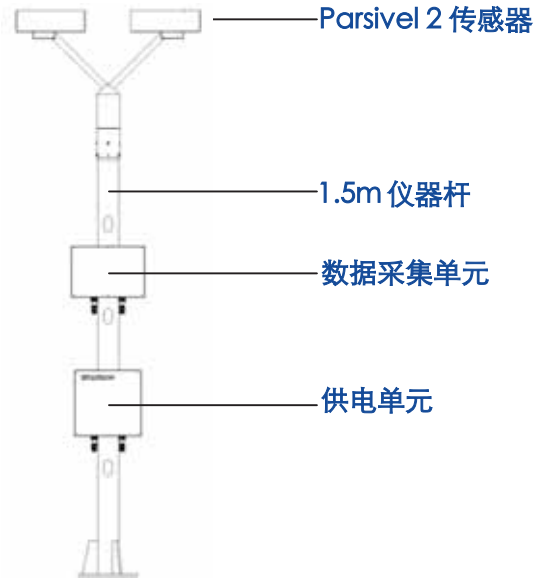
PS32-ZR 天气雷达校准仪

## 技术指标

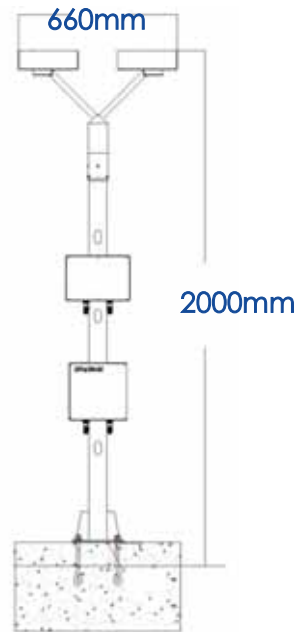
★ 粒径范围	0.062~24.500mm; 分辨率: 32 等级
速度范围	0.050~20.800 m/s; 分辨率: 32 等级
降水强度	0.001~1200 mm/h
降水量精度	±5% (液态) ±20% (固态)
降水类型	8 种降水类型 (小雨、小雨/雨、雨、混合雨/雪、雪、米雪、冰雨和冰雹) 精度: 人工观测相符率>97%

★ 雷达反射率 Z	分钟雷达反射率数据
★ 降水强度 R	分钟、小时降水强度
★ 雨滴谱 S	分钟谱图数据, 五分钟谱图数据
天气现象代码	WMO 4688/4677 (SYNOP) 4678 (METAR) 和 NWS

接口	RJ45, GPRS (可选)
可选软件	中心站软件
供电方式	交流 220V/50HZ
数据存储	4G 板载存储卡
功耗	3.6W~55.2W (加热功耗)
工作环境温度	-40~+50°C
工作相对湿度	0~100%RH
防护等级	IP65
防冻保护	自检环境温度 微处理器控制自动加热
可靠性	免维护, 防盐雾, 防尘
材质	铝钛合金喷灰
表面处理	热镀锌、电泳漆工艺 灰色作为主色调
安装高度	标准配置 2.0 米, 无拉绳, 抗风强度 不小于 75m/s
安装方式	固定式



☑ PS32-ZR 天气雷达校准仪功能示意图



☑ PS32-ZR 天气雷达校准仪安装结构示意图

全国免费销售与服务热线: 400-610-1880 800-810-1880

Email:sales@huatron.com 电话:010-63772793

### 企业总部

- 电话总机: +86-10-63772788/86/91
- 办公电话: +86-10-63772789
- 办公邮箱: Office@huatron.com
- 通讯地址: 北京市丰台区海鹰路6号院总部国际11号楼西
- 单位名称: 北京华创维想科技开发有限责任公司
- 邮政编码: 100070

### 产品经销商

北京华创维想科技开发有限责任公司  
华创风云(北京)测量技术有限公司  
华创风云(北京)技术服务有限公司

华创风云保留此资料中所述设备的规格指标的变更权利, 恕不另行通知