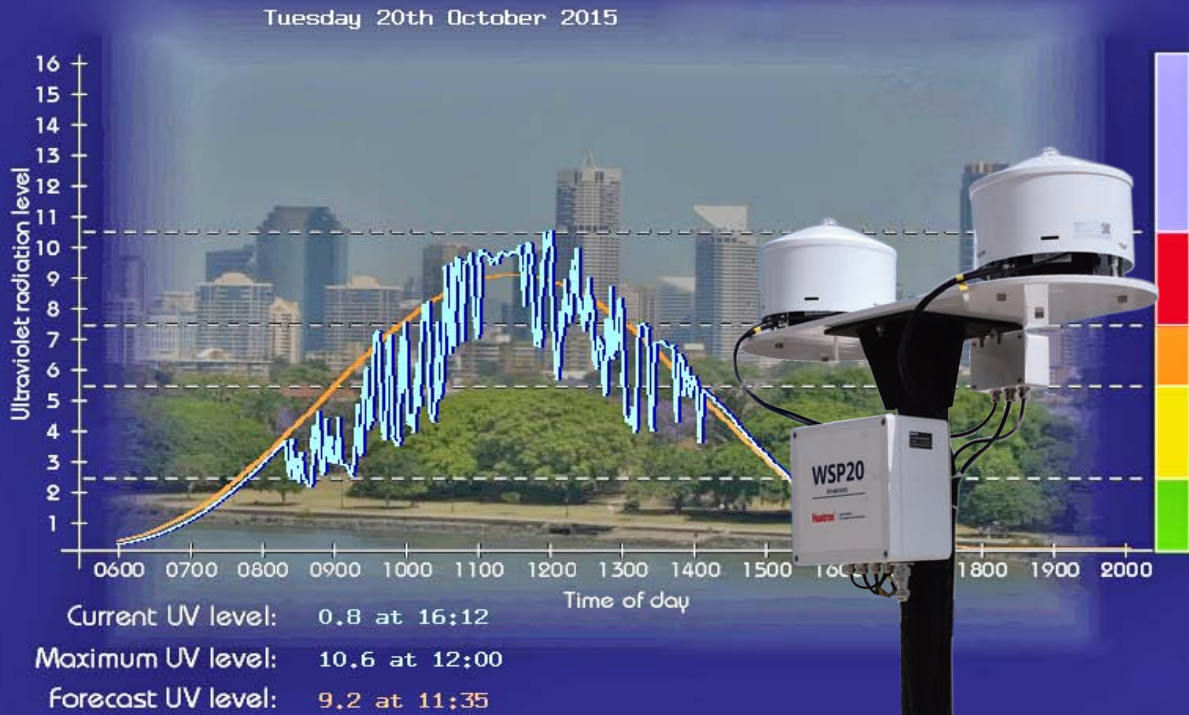


# WSP20 紫外辐射监测仪



- ☑ 野外全自动免标校
- ☑ 臭氧紫外辐射指标监测
- ☑ 仪器兼容 ISOS 软件协议
- ☑ 紫外辐射强度实时采集、计算和预报
- ☑ 量化输出紫外线指数
- ☑ 按应用需求量身定制



北京华创维想科技开发有限责任公司

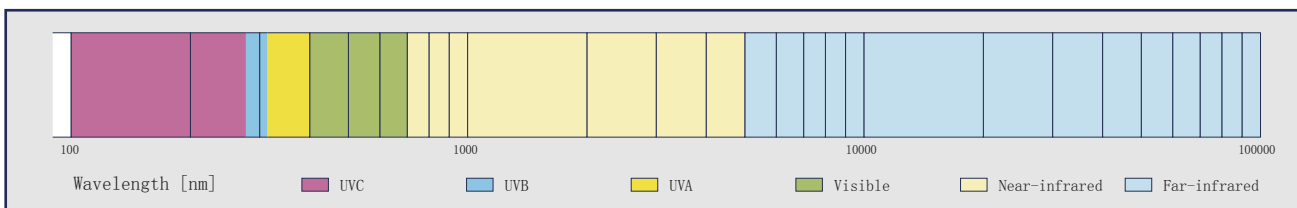
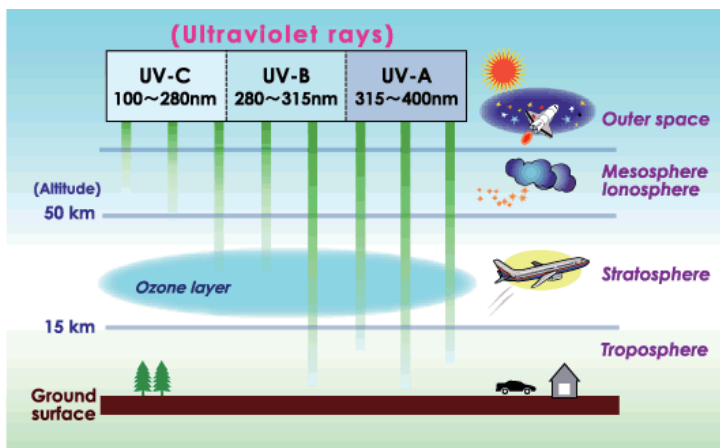
## 产品介绍

紫外线对动植物生长发育、人类生活有很大的影响，如何准确观测和预报紫外线，深入的了解其变化规律，为人类生产生活提供紫外线指数预报,并根据不同的紫外线辐射强度提示人们采取不同的防护措施,防止皮肤过敏和皮肤灼伤等疾病的发生,确保人们身体健康有着重要的意义。

紫外辐射覆盖光谱范围为100 - 280nm (UVC) , 280 - 315nm (UVB) , 以及315 - 400nm (UVA) 。几乎所有的UVC, 以及大约90%的UVB被地球大气吸收。

紫外辐射可以帮助产生维他命D, 但是也可以灼烧皮肤并是皮肤产生癌变、黑色素瘤以及白内障。测量对人类皮肤产生影响的紫外辐射叫做红斑响应紫外辐射。也可以用于计算全球太阳紫外指数UVI, 为公众提供健康信息。

WSP20紫外辐射监测仪是一款针对UVA、UVB、UVAB全波段紫外线强度在线观测记录仪。可通过UVA、UVB、UVAB全波段紫外线辐射强度进行实时数据监测、记录分析, 并可进行及时的专业预报, 同时对风、温度、湿度、气压等微气象因子自动同步测量与记录, 给出紫外线强度与指数、空气洁净度与相关气象成因条件。



## 产品指标



### 测量指标(测量参数)

#### ★UV紫外辐射

光谱范围: 280~400nm(UV AB); 精度:  $\leq \pm 2\%$

光谱范围: 315~400nm(UV A); 精度:  $\leq \pm 2\%$

光谱范围: 280~315nm(UV B); 精度:  $\leq \pm 2\%$

微气象环境 (选配)

超声风: 风向 0~360° ;  $\pm 3^\circ$  风速 0~60m/s; 3%

空气温度: 测量范围 -50℃~+50℃; 准确性  $\pm 2\%$

相对湿度: 0~100%RH; 精度:  $\leq \pm 2\%RH$

### 功能指标(数据输出)

★紫外辐射: 辐照度、曝辐量、极值

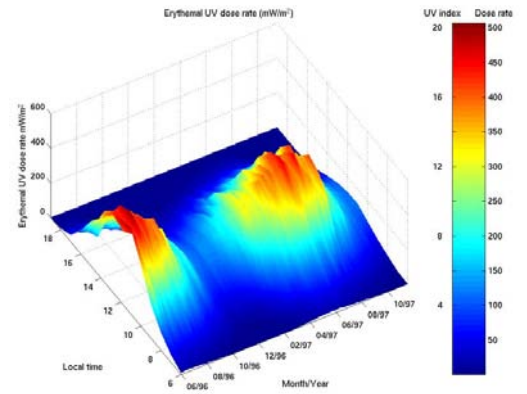
★紫外线指数: 量化输出紫外线指数

微气象参数: 风向风速、空气温湿度

## 产品应用

广泛应用于曝晒引起红斑剂量、紫外光波对植物的影响分析和气象台站太阳紫外线观测与预报以及环境、建筑、材料老化、大气污染、医疗等方面紫外线的研究。

- 太阳紫外线观测与预报
- 大气污染
- 天气与气候的研究
- 环境、建筑、材料老化
- 农业气象、植物生理研究

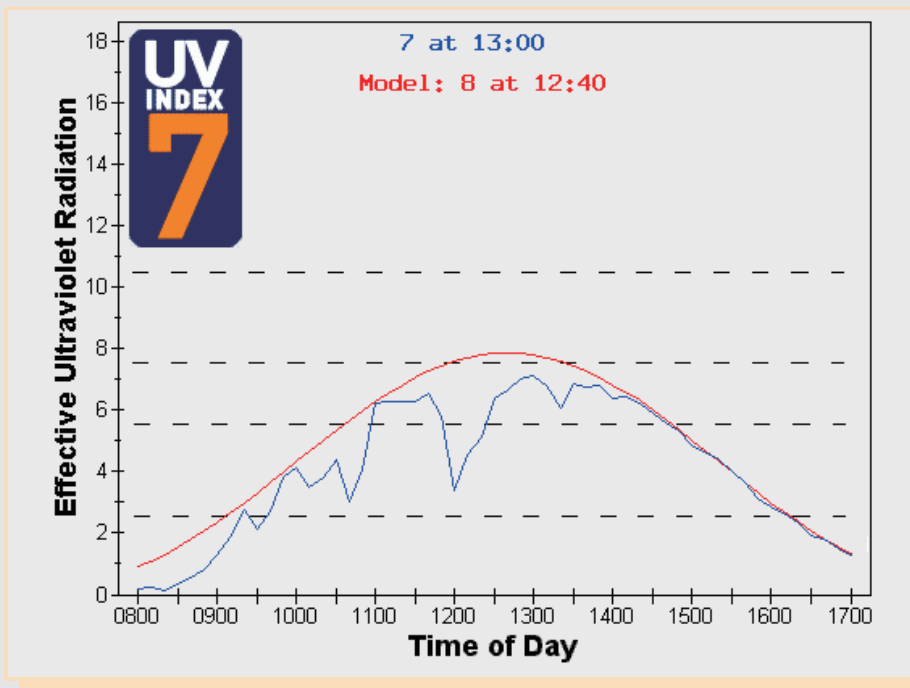


紫外线指数年分布三维模型图

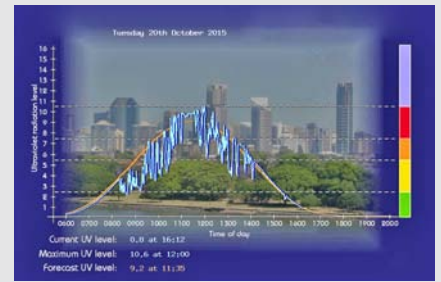
## 产品软件输出

YourWayWeb 智能可视化终端软件是华创维想自主开发的一款辐射仪实时数据收集、数据管理、应用分析的采集处理系统。

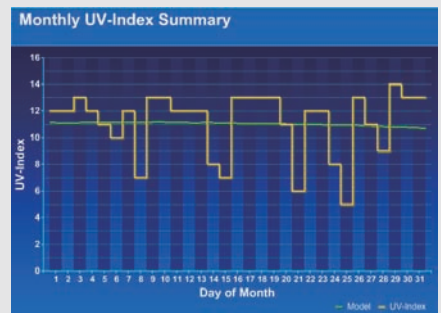
YourWayWeb 智能可视化终端软件可以输出紫外线指数等级及趋势预报、各城市紫外线指数实时监测图、紫外线指数月分布图趋势图、紫外线指数年分布趋势图。



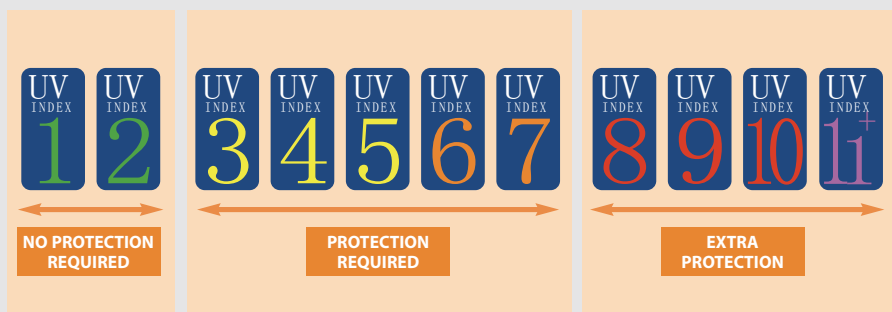
紫外线等级及趋势预报



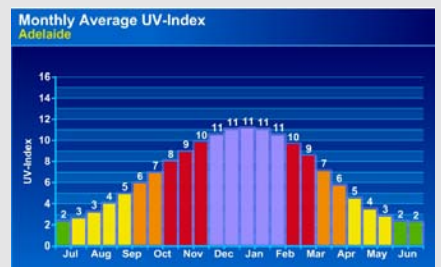
各城市紫外线指数实时监测图



紫外线指数月分布图



紫外线等级划分标准



紫外线指数年分布图

华创风云是中国北京一家专业从事气象、水文、生态环境测量的综合性现代化企业团队。我们的核心技术是研制实力雄厚，较强的国际标榜引进吸收及自主创新能力。我们的目标战略是大气科学领域品牌产品引领，国家命脉行业应用方案推广。

全国免费销售与服务热线  
400-610-1880 800-810-1880

北京华创维想科技开发有限责任公司  
· 电话总机: +86-10-63772788/86/91  
· 办公电话: +86-10-63772789  
· 办公传真: +86-10-63772787  
· 办公邮箱: office@huatron.cn  
· 通讯地址: 北京市丰台区海鹰路6号院  
总部国际11号楼西  
· 邮政编码: 100070

技术支持  
· 电话: 010-63772792  
· 邮件: support@huatron.cn

销售热线  
· 电话: 010-63772793  
· 邮件: sales@huatron.cn

## 技术指标

### 接口、数据输出软件和设备配置

标准接口: RS232

可选接口: RS485或GPRS

LAN端口: Web界面

通讯与数据: 数据存储: 16G板载存储卡

串口: 标准的终端程序

可选软件: YourWayWeb 智能可视化终端软件 (软件可以更便利的观看测量结果)

### 电力指标

交流供电方式: 220V/50Hz

可选太阳能供电方式: 连阴天5天 (蓄电池24V 64AH 太阳能电池板 24V 50W)

仪器整机功耗:  $\leq 5W$

### 运行环境

贮藏温度:  $-40^{\circ}C \sim +50^{\circ}C$  工作相对湿度: 0~100%RH

### 可靠性与维护周期

防护等级: IP65

可靠性: 免维护,防盐雾,防尘

### 机械指标

材质: 硬铝合金、304不锈钢

安装基准: 圆盘底座 (有安装调整槽, 调平螺钉)

操作安装: 插头即插即用, 不需要PC机

表面处理: 热镀锌、电泳漆工艺, 黑、白作为主色调

